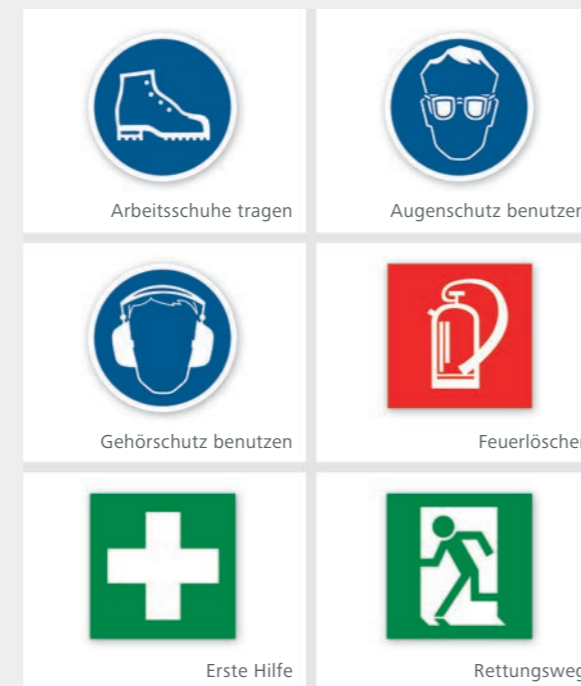


Hinweise und Ratschläge

Um Ihren Aufenthalt in unserem Hause so sicher und angenehm wie möglich zu gestalten, beachten Sie bitte folgende Hinweise und Ratschläge:

- » Auf dem Werksgelände beträgt die Höchstgeschwindigkeit 10 km/h. Gabelstapler- und Ladeverkehr haben Vorrang. Es gilt die Straßenverkehrsordnung.
- » Benutzen Sie bitte die ausgewiesenen Besucherparkplätze.
- » Melden Sie sich per Telefon im Empfangsbereich und lassen Sie sich von einem Mitarbeiter der Mankenberg GmbH abholen und begleiten.
- » Halten Sie sich bitte an die Anweisungen der Mankenberg Begleitperson. Bewegen Sie sich nur auf den von der Begleitperson hingewiesenen Wegen. Verlassen Sie diese als Teilnehmer einer Besuchergruppe nicht auf eigene Faust.
- » Halten Sie die Sicherheitsabstände ein, die von der Begleitperson genannt werden.
- » Das Fotografieren und Filmen ist auf dem gesamten Betriebsgelände verboten.
- » Auf dem Betriebsgelände besteht Drogen- und Alkoholverbot. Rauchen ist nur an den gekennzeichneten Bereichen gestattet.
- » Sollten sich hierzu Fragen oder Unklarheiten ergeben, so fragen Sie bitte Ihre Begleitperson.
- » Beachten Sie bitte zwingend alle Verbots-, Warn-, Gebots- und Hinweiszeichen. Auf der nächsten Seite folgen einige Beispiele.

Hinweise und Ratschläge



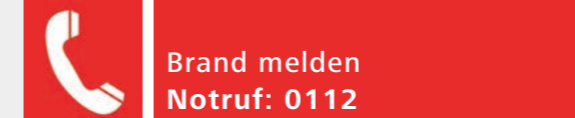
Für Fremdfirmen

- » Sollten Sie im Hause der Mankenberg GmbH, Arbeiten durchführen, muss dies vorab abgesprochen und vom zuständigen Abteilungsleiter genehmigt und freigegeben worden sein. Erlaubnisbedürftige Arbeiten, wie Schweißen, Schleifen etc. sind beim Abteilungsleiter vor Ausführung der Arbeiten zu beantragen. Die Arbeitsstätte ist sauber zu verlassen.
- » Im gesamten Produktionsbereich gilt das Tragen von persönlicher Schutzausrüstung (PSA). Halten Sie sich bitte zwingend an die Hinweisschilder.

Verhalten in Notfällen

Verhalten im Brandfall

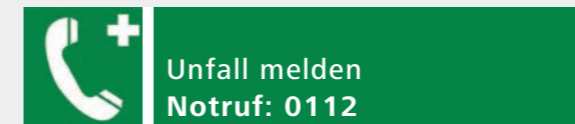
Ruhe bewahren, keine Selbstgefährdung riskieren.



- » Weisungen der Mitarbeiter befolgen.
 - » Gekennzeichnete Fluchtwege benutzen und das Gebäude verlassen.
 - » Sammelplatz aufsuchen.
 - » Warten Sie weitere Anweisungen ab.
- Den Flucht- und Rettungsplan finden Sie umseitig!

Verhalten bei Unfall und Erste Hilfe

Ruhe bewahren und Unfall melden, keine Selbstgefährdung riskieren.



- » Erste Hilfe leisten, wenn möglich.
- » Mankenberg Mitarbeiter informieren.

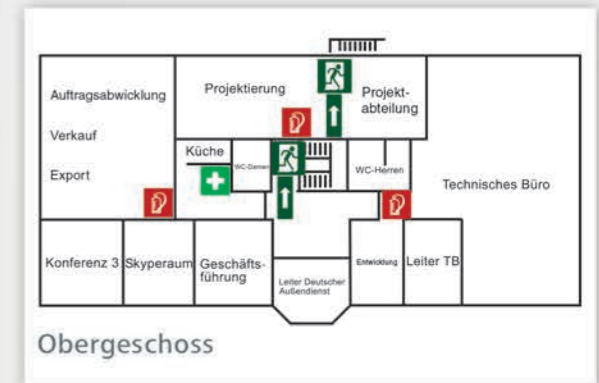
Bei Notruf in jedem Fall angeben:

- Wo ist es passiert?
- Was ist passiert?
- Wie viele Verletzte?
- Welche Art der Verletzungen?
- Wer meldet?
- Warten auf Rückfragen.



Sicherheitshinweise für Besucher, Lieferanten und Fremdfirmen

FLUCHT- UND RETTUNGSPLAN



	Sammelplatz		Defibrillator
	Fluchtweg		Erste Hilfe
	Feuerlöscher		Augendusche
	Löschschlauch		Krankentrage
	Hauptzufahrt		Befahrbare Flächen
	Haupteingang		Besucher Parkplatz
	Tor		Tür
	Gehörschutz notwendig		
	Gehörschutz empfohlen		

Mankenberg GmbH
 Spenglerstraße 99
 23556 Lübeck | Germany
 www.mankenberg.de

Tel.: 0451-8 79 75 0
 Fax: 0451-8 79 75 99
 info@mankenberg.de